



謹賀新年

本年もよろしくお願いいたします



「れんがの家」地域活動支援センター

1月活動予定表

新年は
1/5(火)から
開所します

	月	火	水	木	金	土	日
午前	休み	自由活動	手話教室	休み	自由活動	自由活動	休み
午後		陶芸クラブ	自由活動		自由活動		

開所時間9:00~16:00 ※祝日はお休みになります



~「カタチにしたい!」情熱の輝き~

くまもと 障がい者芸術展

令和2年 12月22日(火)~26日(土) 大田原市
9:30~18:30 (入館は18:00まで)

主催:くまもとアートセンターグループ実行委員会
共催:くまもと県立芸術文化センター、くまもと県立障がい者福祉センター、くまもと県立障害者就業・生活支援センター、くまもと県立障害者スポーツセンター、くまもと県立障害者職業センター

素敵な作品を鑑賞しました



手話教室

期日(隔週) 1/13(水)、1/27(水)
2/10(水)、2/24(水)

日時 10時~11時

場所 れんがの家

◎利用料は無料

◎参加者募集中



「新春お茶会」

期日 1月19日(火)

時間 11:00 集合 ~12:00

場所 れんがの家

参加費 300円(お菓子付き)

定員 5名

※定員になり次第締め切らせていただきます



新型コロナの感染防止に向けて
取り組んでいます

地活のご利用にあたり、

●密閉、密集、密接を避ける

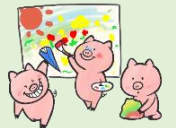
●人と人の距離の確保

●マスクの着用

●手洗いと消毒の実践

●体調や体温の確認

ご協力をお願いいたします



れんがの家より...

みなさまが気持ちよく利用していただけるよう、地活のルールやマナーを守ってご利用していただくようご協力をお願いいたします。

- ・お弁当容器等ゴミのお持ち帰りのご協力をお願いいたします。
- ・活動は強制ではありません。
- ・ご自身でご自由に活動していただくこともできます。
- ・お話をしながらゆっくりすごしてみませんか。
- ・この活動予定表の内容も都合により変更する場合があります。
- ・活動によって参加費、材料代をいただく場合があります。

地活

《お問い合わせ》

Tel 096-242-2271

fax 096-223-5625

Email renga@koshi-shakyo.or.jp



