

令和3年2月活動予定表



	月	火	水	木	金	土	日
午前	休み	自由活動	手話教室	休み	自由活動	自由活動	休み
午後		陶芸クラブ	自由活動		自由活動		

開所時間 9:00～16:00 ※日祝日はお休みになります



熊本県緊急事態宣言の発令に伴い、
地域活動支援センターは、
2月7日（日）まで
お休みします。

陶芸教室は2月9日（火）までお休みします

手話教室は2月10日（水）までお休みします

※以後は感染状況に応じて変更になる場合があります

ご不便をおかけしますが、ご理解とご協力をお願いいたします

手話教室



期日 2/24（水）、
3/10（水）、3/24（水）

日時 10時～11時

場所 れんがの家

◎利用料は無料

◎参加者募集中

※新型コロナの感染状況に応じて変更になる場合があります

熊本県緊急事態宣言 県民への要請を抜粋

いつでもマスク、こまめな手洗い、有症時はすぐに受診

（外出）・生活や健康の維持のため必要なものを除いて、不要不急の外出・移動の自粛を要請。特に、午後8時以降は徹底を要請。特に高齢者等とその同居家族の方は、不要不急の外出を避け、人との接触を控えてください。

・発熱等の症状がある場合は外出せず、すぐにかかりつけ医等に電話し、受診を要請（特に高齢者の方に徹底を要請）

新型コロナの感染防止に向けて取り組んでいます

地活のご利用にあたり、

●密閉、密集、密接を避ける

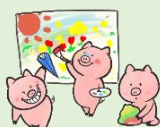
●人と人の距離の確保

●マスクの着用

●手洗いと消毒の実践

●体調や体温の確認

ご協力をお願いいたします



れんがの家より・・・

みなさまが気持ちよく利用していただけるよう、地活のルールやマナーを守ってご利用していただくようご協力をお願いいたします。

・お弁当容器等ゴミのお持ち帰りのご協力をお願いいたします。

・活動は強制ではありません。

・ご自身でご自由に活動していただくこともできます。

・お話をしながらゆっくりすごしてみませんか。

・この活動予定表の内容も都合により変更する場合があります。

・活動によって参加費、材料代をいただく場合があります。



《お問い合わせ》

Tel 096-242-2271

fax 096-223-5625

Email renga@koshi-shakyo.or.jp