

志を合わせて  
支え合う人の  
ふれ合いの家

MY HOME KOSHI



合志市社協公式キャラクター「あいまる」



社会福祉法人  
合志市社会福祉協議会



住民主体

～ 地域の皆さんが主役 ～



理念

(Philosophy)

やさしくておだやかな  
福祉社会の創造

使命

(Mission)

合志市民のふだんの  
くらしをしあわせにする

事業方針

(Policy)

すべての事業は  
地域福祉の向上のために

このまちで安心していつまでも暮らせるように  
みんなが支え合って笑顔で暮らせるように

一人ひとりが抱える不安を見逃さないように  
みんなの力をつなぎあって、ふだんのくらしのしあわせを作る  
それが社会福祉協議会の使命です

地域みなさんとともにひとりひとりの思いに寄り添って  
様々なかたちの「福祉」を創造し、実行し、続けていくことができる

合志市になくてはならない存在として  
みなさんにお声をかけていただけるみなさんと一緒に活動できる

そんな「地域の一員」でありたいと願い、日々の活動に取り組んでまいります

合志市社会福祉協議会 職員一同

みなさんのお困り  
ごとを専門員がお聞きして、  
どうしたら解決できるか、  
一緒に考えます！

## 生活支援 相談センター

TEL 248-1100



福祉サービス等の  
サポートを、相談支援  
専門員が対応いたします！

## れんがの家

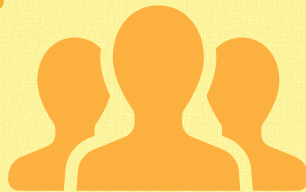
(一般相談・計画相談)

TEL 242-2271



家計のやりくりが大変…  
ひきこもり状態の家族が心配…  
仕事を始めても定着しない…

障害があるけど、子どもや大人の  
どのような福祉サービスや社会  
資源があるのかわからない…



ひとり暮らしの親が認知症  
を発症し何かあった時が心配…  
はじめてでどうしたらいいか…  
体力低下予防、介護負担…

育児に関する相談にのって欲しい…  
親子で集まる場所を知りたい…

介護支援専門員や  
社会福祉士が、チームと  
してみなさんを支えます！

## 地域包括支援センター サブセンター

TEL 242-7000



子育てに関する悩みや  
不安に応えるための相談や  
遊びを専門員が提案します！

## 地域子育て 支援センター

TEL 242-7008



# 合志市社会福祉協議会は、皆さん



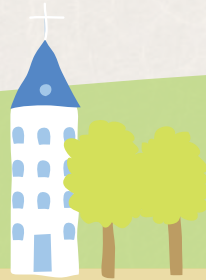
## 赤ちゃん (乳児)

### ● BP (ベビープログラム)

初めて赤ちゃんを育てている母親（2か月～5か月の子）のための「仲間づくり・親子の絆づくり」を目的とした学びのプログラムです。安心できる雰囲気の中で話し合いながら、育児の知識やスキルなどを参加者同士で学びあいます。（年4回実施）

### ● 病児・病後児保育

生後2か月から小学3年生までの児童を対象に、保護者の仕事の都合などで、保育所や家庭における安静な療養が困難にある病気の子どもの預かり保育を行い、保護者の子育てと子どもの健やかな成長を支援しています。



### ● 子育てサロン活動

子育てをしている保護者やお子さんが、同じ子育てをしている仲間と交流できる憩いの場です。民生児童委員やボランティアが、地域の公民館等で開催しています。子育ての悩み相談や仲間づくりの場として、またお子さんが楽しんで社会とつながる遊びの場です。

### ● つどいの広場

このみ坂保育園にあるつどいの広場「わかば」は未就園児と保護者がゆっくりとした時間を過ごせる場所です。室内遊具を使って親子で遊んだり、保護者同士子育ての悩みや情報交換をし、音楽遊びやおはなし会などのイベントに参加することで交流を深め、楽しい時間を過ごしています。

## 幼児



# の身近にある「ふくし」をお手伝い。

だ  
ん  
の  
ら  
し  
の  
あ  
わ  
せ



## 青少年

### ● 放課後児童クラブ（学童保育）

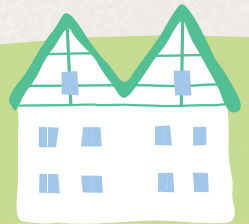
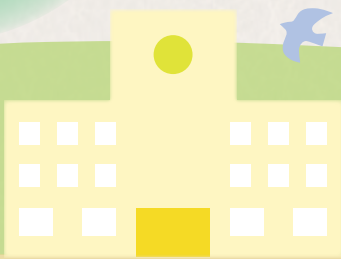
保護者が共働きなどにより昼間家庭にいない児童（小学生）をお預かりしています。

### ● 中高生の居場所づくり～<sup>かなで</sup>奏～

中高生が自由に過ごせる場所です。偶数月は音楽スペース、奇数月はフリースペースとして開放しています。

### ● 地域活動支援センター（れんがの家）

障がいがある方が気軽に通える交流の場です。陶芸や手芸といった創作活動や手話教室などの活動を通じて地域とつながる機会を提供します。



### ● ボランティアセンター

ボランティア活動に「関心がある！」「参加したい！」「手伝ってほしい！」人たちのための相談窓口として、みなさんのボランティア活動を応援しています。また、災害時には被災者の生活復興に向けた災害ボランティアセンターを設置・運営します。

### ● 各種サポーター養成

高齢者等を介護しているご家族や介護技術などを学びたいという意欲がある方に向けて、介護方法や介護予防、健康づくり等についての知識・及び技術の習得のための教室等を開催しています。

### ● ファミリーサポートセンター

地域において、子育ての手助けをしてほしい人（利用会員）と子育ての手伝いをしたい人（協力会員）で作られる会員組織です。子育て家族が安心して子育てと仕事等の両立ができるような相互援助活動を行っています。

## 現役世代



います。

# シニア



## ● 地域の絆づくり推進事業

人がつどい、談笑し、つながりの場が少なくなった地域社会。希薄化した人間関係を結びなおし、支え合いが広がるコミュニティの構築のためには、ヒト・モノ・コトが交わる場が必要です。知識と経験を積んだ“次世代橋渡し世代”にスポットをあて、さまざまな活動を通じた地域共生の場を創設します。

## ● 男の井戸端サロン

おおむね60歳以上で合志市在住の男性で組織するグループです。経験や知恵、技を生かして無理なく出来る範囲で楽しく、生きがいを感じるような活動を行い、「ふれあい館」に隣接している農園を活動拠点とし、野菜の栽培から販売、農作業を通じた多世代交流等を行っています。

## ● ぽっかぽかサポート

住民同士のつながり作りのきっかけとして、住民相互の支え合い活動を行います。日常のちょっとしたお手伝い（例えばゴミ出しや電球交換等）が必要な方（利用会員）と支える方（協力会員）を会員として登録し、会員相互による援助活動を行っています。



## ● 高齢者サロン活動

高齢者の方が気軽に集うことの出来る身近な場所を作っていく活動です。サロンでできたつながりが、地域住民同士の自発的な支えあい活動の広がりや福祉環境の整備が出来ると考え、ボランティアの皆さんが立ち上げ、運営しています。

## ● 各種出前講座

地域のサロンや老人クラブなどの通いの場に職員が出向き、認知症サポーター養成講座をはじめ、eスポーツやスマートフォン使い方などの各種出前講座を展開し、地域の活性化を促進しています。

# 高齢者



【福祉サービス事業】このような福祉サービスも提供しています

介護保険 ●通所介護（デイサービスセンター） ●居宅介護支援事業（ケアプランセンター） ●訪問介護（ヘルパーステーション）

障害福祉サービス ●児童発達支援 ●放課後等デイサービス ●生活介護 ●日中一時支援  
●居宅介護事業・重度訪問介護・同行援護・移動支援事業 など

# 募金という寄り添いのカタチ

～みんなで築く（気づく）、幸せのまちづくり～

## 社協会費から参加できる、“福祉”

私たち社会福祉協議会は、“市民みんなでまると地域共生社会”の実現に向け、様々な方々と連携しながら、多様な福祉活動に取り組んでおります。それには安定した事業資金の確保が必要となってまいります。そのため、市民の皆さまにお願いする社協会費は、今後ますます重要性を増すボランティア活動や高齢者・障がい者・子育て世帯等の支援事業を展開するときの資金として、また、公的サービスだけでは補いきれない部分の福祉事業に活用させていただいています。



ご協力いただいた募金は、こんなまちづくりにつながっています。



### 未来を担う、大切な子ども（児童）たちへ

福祉やボランティアについて興味関心を高め、共生のまちづくりを考えるきっかけづくりを目的に、小・中高生ワークキャンプや、学校へ出向いて車いすや認知症について体験や当事者からの話を聴いて学ぶなど、地域の皆さんと一緒に福祉体験活動を行っています。



### ふれあいの居場所づくり

合志市の特性（新興住宅地と農業地域の共存）を活かし、シニア世代の社会参加を促進するために農業体験を行う「エンジョイファーム」を開設。地域の事業所や住民の協力を得て、はじめての方でも気軽に農業を知る講座や体験を実施し、実際に畑で農作業を行っています。



### 各世代がつながる交流活動

福祉啓発・住民交流を目的に“ふれあいフェスティバル”を開催しています。ボランティア団体・福祉事業所・学校等の協力を得ながら、様々なイベントを行っています。皆が楽しく交わる、また福祉にふれる機会を、地域の皆さんと一緒に作っています。



### 不安を抱える方に寄り添う活動

高齢や障害により、ひとりでは日常の生活に不安のある方が地域で安心して生活が送れるよう、福祉サービス利用援助を中心に、日常的な金銭管理や書類等の預かり・保管などの支援を行っています。



## 私たちは、ここにいます（施設紹介）



### 「合志市保健福祉センター ふれあい館」

合志市の福祉の拠点として、また、災害時の指定福祉避難所として、社会福祉協議会本所のほか、ボランティアセンターや地域包括支援センターサブセンターなど、さまざまな取り組みを行っています。

住所：合志市須屋 2251 番地 1  
TEL：(096)242-7000 FAX：(096)242-6635



### 「合志市総合センター ヴィーブル 生活支援相談センター」

ヴィーブルの中にある福祉の窓口です。困りごとがあったらお気軽にお越しください。

住所：合志市福原 2922 番地  
TEL：(096)248-1100 FAX：(096)285-9126



### 「このみ坂保育園」

人を思い、人を育て、ヒューマニズムを育む。異年齢保育や地域との交流など、人と人との関わりを大切に、地域とともに育つ保育園です。

住所：合志市須屋 2273 番地 2  
TEL：(096)247-6630 FAX：(096)247-6631



### 「障がい者支援センター れんがの家」

障がいのある方やそのご家族の、生活の困りごと、福祉サービスについての相談や利用を行う施設です。地域の中にあり、誰もが気軽集える居場所です。

住所：合志市須屋 2540 番地  
TEL：(096)242-2271 FAX：(096)223-5625