

合志市社協だより

ほっとライン

MY HOME KOSHI



こども手話教室

楽しみながら
コミュニケーションの輪を

「れんがの家」にある「地域活動支援センター」は、障がいのある方、不安を抱えている方などの相談をお聞きすることや、日々の楽しみを増やす余暇活動を行っている場所です。

月1回、土曜日の14時から15時まで、こども手話教室を開催しています。「手話を使って会話してみよう！」と、未就学児から大学生、保護者のみなさんが楽しく学んでいます。手話の経験がなく初めて参加される方でも、先生が丁寧に教えてくださいます。興味がある方はぜひお越しください！

【お問い合わせ】れんがの家
☎096-124212271



「おめでとう！」の手話。
ひとつひとつ手を動かしながら覚えます。

み・み・よ・り・ひ・ろ・ば

※対象・定員等条件がある場合があります。くわしくはQRコードからホームページ、またはお電話でご確認ください。

最新情報は、
社協ホームページで
チェック



おやこ・こども

親子で楽しむ おもちゃ図書館ちやちやちや

発達に心配のあるお子さんとそのご家族のつどいの場です。アットホームな雰囲気の中で、音楽あそびや製作などをして楽しみましょう♪

- 🕒 3/22(土) 10:30~12:00
- 👤 発達に心配のある子とその家族
- 📍 ふれあい館
- 🆓 無料
- 📞 こども支援センター ☎096-242-7008



ふたごちゃんのつどい にこにこツインズ

双子や多胎児を持つ親と子どもの集いを奇数月に開催しています。仲間と集い、情報交換やおしゃべりをゆっくりと楽しみませんか。

- 🕒 3/10(月) 10:00~11:30
- 👤 双子、多胎児を持つ親と子ども
- 📍 ふれあい館
- 🆓 無料
- 📞 こども支援センター ☎096-242-7008



YouTube 「合志市社会福祉協議会チャンネル」登録をお願いします!

「元気応援体操」のご紹介

これからも元気で過ごすために、自宅でも簡単にできる「元気応援体操」をテーマに合わせて毎月ご紹介いたします。お家での運動習慣を身につけて元気な体をつくりましょう!初めての方でも簡単にできる体操です。動画を見ながら一緒に取り組んでみませんか?



QRコードの使い方

「みみよりひろば」(今号P3)の各記事の「QRコード」(右下の四角い模様)をスマートフォンで読み取ると、合志市社協のホームページでさらに詳しい情報を見ることが出来ます。



- iPhone** 「カメラ」を起動して、QRコードにかざしてください。
- Android** QRコードアプリをインストールしてアプリを起動→QRコードにカメラをかざしてください。

※QRコードは(株)デンソーウェーブの登録商標です

認知症予防・介護予防に役に立つ

スポーツレクリエーション

参加費
無料!

運動不足の解消! 身体機能の向上や脳の活性化! 会話や遊びでコミュニケーション! 認知症予防や介護予防に役立つレクリエーションやエクササイズを、一緒に楽しみながら学んでみませんか。



- [日 時] 令和7年3月18日(火) 10:00~11:15
- [内 容] 認知症予防や介護予防を取り入れたレクリエーションやエクササイズ
- [講 師] 熊本県レクリエーション協会 会長 上野 祥子氏
- [申込み] 地域福祉課 ☎096-242-7007

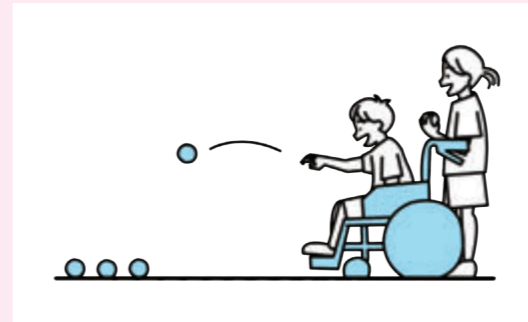
- 対 象
- 親子
 - 高齢者
 - 一般の方
 - 障がい者
 - 子ども
 - どなたでも
- 内 容
- 相談
 - お知らせ
 - イベント
 - 募集
 - ボランティア

～安心の輪を広げる～

合志市で活躍している団体を紹介します ③

地域でのつながりを作り、安心して暮らしやすい合志市を目指して日々活動している団体があります。地域の課題解決に向けた住民同士の交流を促進し、コミュニティを形成するための重要な役割を果たしている団体をご紹介します。

合志市身体障害者福祉協議会



スポーツや歌と一緒に楽しみませんか?

合志市身体障害者福祉協議会は、会員相互の親睦と福祉の増進を図り、障がい者の社会参画と自立を目的としています。

私たちは、障がい者という共通の立場で福祉に関する情報交換などの学習会、スポーツレクリエーションなどを行い、仲間づくりの活動などを行っています。お気軽にお問い合わせください。

- 主な行事** スポーツレクリエーション(グラウンドゴルフ、ペタンク)、歌謡祭、日帰り研修、福祉関係の勉強会 など
- お問合せ** 木永(キナガ)さん ☎090-2712-0255

合志市保護司会

(菊池地区保護司会合志分会)



地域の安全安心のために力を合わせましょう!

保護司は、犯罪や非行をした人たちが再び罪を犯すことのないように立ち直りを助けるとともに、自治体や各関係団体と連携協力して犯罪予防のための啓発などを行い、安全安心な地域社会づくりのための活動を行う更生保護のボランティアです。現在、合志市内では22名の保護司が活動していますが、みなさまの周りに「あの人は保護司にふさわしいのでは」という方がおられましたらぜひ情報をお寄せください。

- 主な行事** 保護観察対象者との面接を主とした処遇活動をはじめ、保護観察所主催の定例研修会への参加や社会を明るくする運動(市内中学校でのあいさつ運動、商業施設での広報)などを行っています。
- お問合せ** 合志市安全安心課 ☎096-248-1555

合志市社会福祉協議会は地域を支えるみなさんの活動を応援しています

ありがとうございました
「12月お申し出分」

香典返し

- 上野 聡様(故父 俊也様)
- 立割 高本 ちず子様(故夫 千代徳様)
- 原口 齋藤 眞里子様(故夫 隆治様)
- 須屋 緒方 昭代様(故夫 一明様)
- 上野 錦野 加慈子様(故夫 維整様)
- 東 上野 秀明様(故母 シノブ様)
- 須屋 後藤 修様(故母 クニヨ様)
- 御領 加藤 清人様(故母 照子様)
- 野付 渡邊 良子様(故夫 眞輝様)
- 東 福岡 靖浩様(故母 忠子様)
- 泉ヶ丘 石加 浩二様(故母 美智江様)
- 上野 市原 陽二様(故妻 エミ子様)
- 湯之端 平山 伸也様(故師 元村 弘子様)
- 黒石 古武城 佐由美様(故夫 繁様)

一般寄付

- 杉並台老人クラブ
- 「若草会」リサイクルクラブ様
- 外園なごむの会様
- 中央ゴルフ株式会社様
- NPO法人ぼっかぼかすずかけ様
- 上野 須屋 齊藤 弘美様
- 武蔵野台 村山 善邦様
- (有)三協車椅子製作所様
- 永江 団地 家入 精磨様
- 武蔵野台 村山 善邦様
- 須屋 松村 めぐみ様

※このほかに一般寄付3件、寄贈3件ありました



社協相談カレンダー

3月

2025年(令和7年)

日	月	火	水	木	金	土
23	24	25	26	27	28	1
2	3 育	4	5	6	7	8
9	10 育 認	11	12 法	13	14	15
16	17 育	18	19	20	21	22
23/30	24/31 育 (24日)	25	26	27 行 法 専	28	29

行 行政・心配ごと相談 (行政施策に関する事など)

- ★ 行政相談委員が対応します
- 🕒 9:30～11:30 (1組30分)
- 📍 ふれあい館
- 📞 要予約 ☎096-242-7000 (予約受付:随時)

法 法律相談 (トラブル解決・法的手続きに関する事など)

- ★ 弁護士が対応します (初回の方優先)
- 🕒 13:00～15:30 (1組30分)
- 📍 ふれあい館
- 📞 要予約 ☎096-242-7000 (予約受付:2025年3/3(月)～)

認 認知症に関する相談

- ★ 認知症地域支援推進員が対応します
- 🕒 14:00～15:30
- 📍 ふれあい館
- 📞 要予約 ☎096-242-7000

専 専門相談 (相続手続きに関する事など)

- ★ 行政書士が対応します
- 🕒 9:30～11:30 (1組30分)
- 📍 ふれあい館
- 📞 要予約 ☎096-242-7000 (予約受付:随時)

育 健康育児相談 (健康・育児に関する事)

- ★ 病児保育室の看護師が対応します
- 🕒 10:00～11:20 (1組20分)
- 📍 南ヶ丘福祉支援センター ひかり
- 📞 要予約 ☎096-242-7008

ありがとうカフェ

- ★ 認知症の方だけでなく、誰もが気軽に参加できる交流の場です
- 🕒 14:00～15:30 ☎ 参加費100円
- 📍 ふれあい館 ☎ 要予約 ☎096-242-7000

予約受付時間 9:00～17:00 (土日祝除く)

社協の相談窓口 【開設時間】土日祝を除く8:30～17:30

相談内容	相談拠点	電話番号	所在地
福祉全般・ボランティアのこと	ふれあい館	096-242-7000	合志市須屋2251-1 「ふれあい館」
高齢者・認知症のこと	合志市地域包括支援センター サブセンターふれあい館		
子ども・子育てのこと	こども支援センター	096-242-7008	
障がいのこと	障がい者支援センター	096-242-2271	合志市須屋2540 「れんがの家」
くらしのこと	生活支援相談センター	096-248-1100	合志市福原2922 「ヴィーブル」

お問合せ 社会福祉法人 合志市社会福祉協議会 ☎242-7000 (代)



- ふれあい館 ☎242-7000
- ヴィーブル生活支援相談センター ☎248-1100
- このみ坂保育園 ☎247-6630
- 障がい者支援センター れんがの家 ☎242-2271



【理念】

やっこくて おだやかな

福祉社会の創造